



THE ABSAY

ADVANTAGES ABSAY के लाभ



BETTER PRICES

We work on a the marketing concept of group buying. It helps us save on huge marketing expenditure which is ultimately passed on to the buyers.

बेहतर कीमत

हम जाने माने मार्केटिंग कॉन्सेप्ट, सामूहिक खरीदारी पर काम करते हैं। इससे हमें मार्केटिंग पर होने वाले उन बड़े खर्चों से छुटकारा मिलता है जो आमतौर पर खरीदारों को ही देना पड़ता है।

TIMELY POSSESSION

Advance and cumulative sales generates quick funds and translates into faster execution and timely possession. A huge advantage when projects of other builders are getting delayed.

समयबद्ध पोजेशन

अग्रिम और संचयी बिक्री से त्वरित निधि एकत्रित होती है जिससे काम तेजी से आगे बढ़ता है और समय पर पोजेशन मिलता है। धीमी बिक्री के कारण जहाँ अन्य बिल्डरों के प्रोजेक्ट्स धीमे चलते हैं वहीं सामूहिक खरीदारी के कारण सुरक्षा एनक्लेव का समय पर पोजेशन इसके हर ग्राहक के लिए एक बड़ा फायदा है।



BETTER REPAYMENT TERMS

Group booking, project approvals and future potential translate into hassle-free loans from all the banks, who offer better interest rates and customize the terms of repayment to the buyer's advantage.

पुर्नभुगतान के सरल नियम

ग्रुप बुकिंग, प्रोजेक्ट अप्रूवल और उज्ज्वल भविष्य के आधार पर सभी बैंकों से आसानी से ऋण प्राप्त होगा, जिससे खरीदार अपनी सुविधानुसार सस्ती ब्याज दरों और अपने अनुकूल पुर्नभुगतान नियमों पर ऋण ले सकेगा।



PROPERTY APPRECIATION

Since the company offers only in the growth hubs, after studying the future growth potential & Government's thrust areas, the rates are sure to witness a sharp appreciation in near future.

संपत्ति का मूल्य संवर्धन

चूंकि, कंपनी द्वारा भावी विकास संभावनाओं और सरकार द्वारा ध्यान दिये जा रहे क्षेत्रों का सर्वेक्षण करने के बाद सिर्फ विकास केंद्रित इलाकों में ही टाउनशिप लायी जा रही हैं, इसलिए निकट भविष्य में तेजी से मूल्य संवर्धन होना सुनिश्चित है।

TRUST

Established name of IPAN, reputed builders and National Coordination Committee for CPMF's ensure surety and offer complete trust to the buyers.

विश्वास

IPAN का प्रतिष्ठित नाम, जाने-माने बिल्डर और केंद्रीय अर्धसं. निक बल की नेशनल कोऑर्डिनेशन कमेटी खरीददारों को निश्चिंतता और विश्वास प्रदान करते है.



अखिल भारतीय सुरक्षा आवास योजना है आपके जीवन में एक सुनहरा अवसर-जानिए कैसे

1 अब से सिर्फ "ABSAY"

ABSAY यानी अखिल भारतीय सुरक्षा आवास योजना आपके घर के सपने को पूरा करने के लिए प्रतिबद्ध है। हमारी सबसे बड़ी विशेषता है सामूहिक खरीदारी। एक ऐसी सोच जो घर खरीदने की लागत को कम करती है। आम तौर पर सभी प्रोजेक्ट में मार्केटिंग की लागत घर की कीमत में जोड़ कर ग्राहक से ही वसूल की जाती है। लेकिन सामूहिक खरीदारी के चलते जब हमारे पास ग्राहक पहले से मौजूद है तो मार्केटिंग पर पैसे खर्च करने की आवश्यकता नहीं होती।

अन्य टाउनशिप - सेल्स/ मार्केटिंग खर्चा
(प्रोजेक्ट की लागत का लगभग 15-20%)

- ✓ टी.वी. विज्ञापन / TV Advt.
- ✓ न्यूज पेपर विज्ञापन / NEWS PAPER Advt.
- ✓ रेडियो विज्ञापन / RADIO Advt.
- ✓ मैगजीन विज्ञापन / MAGAZINE Advt.
- ✓ इंटरनेट विज्ञापन / INTERNET Advt.
- ✓ रोड साइड विज्ञापन / ROAD SIDE Advt.
- ✓ सामाजिक मीडिया साइटों पर विज्ञापन / ADVT.ON SOCIAL MEDIA SITES
- ✓ सेल्स / मार्केटिंग टीम पर खर्च / SALE & MARKETING TEAM COST



ABSAY के अंतर्गत टाउनशिप - सेल्स/ मार्केटिंग खर्चा
(सामूहिक खरीदारी की वजह से न्यूनतम खर्च)

- ✗ टी.वी. विज्ञापन / TV Advt.
- ✗ न्यूज पेपर विज्ञापन / NEWS PAPER Advt.
- ✗ रेडियो विज्ञापन / RADIO Advt.
- ✗ मैगजीन विज्ञापन / MAGAZINE Advt.
- ✗ इंटरनेट विज्ञापन / INTERNET Advt.
- ✗ रोड साइड विज्ञापन / ROAD SIDE Advt.
- ✗ सामाजिक मीडिया साइटों पर विज्ञापन / ADVT.ON SOCIAL MEDIA SITES
- ✓ सेल्स / मार्केटिंग टीम पर खर्च / SALE & MARKETING TEAM COST

उपर बताए गए खर्चों की बचत की वजह से अखिल भारतीय सुरक्षा आवास योजना के अंतर्गत हम आपको अन्य टाउनशिप से कम कीमतों पर अप्रूव्ड प्लॉट उपलब्ध कराते हैं।

2 "ABSAY" में मिलेगा जाना पहचाना पड़ोसी

घर खरीदते समय अधिकांशतः ऐसा होता है कि हमें पता नहीं होता कि हमारा पड़ोसी कौन एवं कैसा होगा। उसका रहन-सहन हमारे अनुरूप होगा या विचारधारा किस प्रकार की होगी। लेकिन अखिल भारतीय सुरक्षा आवास योजना मुख्य रूप से अर्ध सैनिक बल के कार्मिकों के लिये परिकल्पित है, जो पूरी तरह से आपकी विशेष आवश्यकताओं और जीवन शैली के अनुरूप है।

3 विश्वास का पर्याय है "ABSAY"

किसी भी कारोबार में विश्वास ही वह नींव होती है जो संबंधों में मजबूती बनाए रखती है। **ABSAY** में भी हम विश्वास और भरोसे को आधार बनाकर आपसे जुड़ते हैं। किसी भी प्रोजेक्ट के आरंभ होने के साथ ही हम आपको विश्वास दिलाते हैं कि आपको आपका घर निश्चित समय में मिलेगा। रियल एस्टेट की दुनिया में वर्तमान में समय पर घर न मिल पाना घर खरीदने वालों के लिए सबसे बड़ी समस्या और निराशा का कारण है। लेकिन **ABSAY** के साथ आपको कभी निराशा हाथ नहीं लगेगी। क्योंकि हम समय का महत्व समझते हैं और आपकी आवश्यकताओं को भी। सामूहिक खरीदारी जैसी विशेष परिकल्पना पर आधारित **ABSAY** की नीतियां पूर्णतया स्पष्ट हैं कि सुख-सुविधाओं से लैस घर हमें आपको निश्चित समयवधि में आपके सुपुर्द करना है। निर्धारित समय पर घर तैयार करने में सामूहिक खरीदारी की विधि बहुत ही कारगर साबित होती है।

4 "ABSAY" अच्छा भी सस्ता भी

ABSAY यानी अखिल भारतीय सुरक्षा आवास योजना गुणवत्ता से समझौता किये बगैर आपको उचित दाम पर घर उपलब्ध कराने के लिए हर तरह से प्रयासरत है। हम ऐसे प्रोजेक्ट लेकर आते हैं जो आपकी विभिन्न आवश्यकताओं को सिर्फ पूरा ही नहीं करते, बल्कि जो आपके बजट में फिट और आवश्यकताओं के अनुरूप होते हैं। सिर्फ गुणवत्ता ही नहीं अपितु हम समय का महत्व भी खूब समझते हैं। इसीलिए हम आपका घर समय पर आपके सुपुर्द करने के लिए प्रतिबद्ध हैं।

5 "ABSAY" में कीजिए सुरक्षित निवेश

निवेश के लिए सबसे बेहतरीन विकल्प माना जाता है रियल एस्टेट। **ABSAY** में आपको मिलता है सर्वश्रेष्ठ निवेश का मौका। क्योंकि अच्छा निवेश वह है जो निकट भविष्य से लेकर लंबे अरसे तक लाभदायक साबित हो। **ABSAY** में यदि आप घर खरीदते हैं तो भविष्य में संपत्ति के दाम बढ़ने के अच्छे अवसर हैं। क्योंकि यहां आपको विश्वस्तरीय सुविधाओं से युक्त एक ऐसा पैकेज मिलता है जो सिर्फ ईंट-पत्थर का बना मकान नहीं है, बल्कि तमाम सुख-सुविधाओं से लैस एक ऐसा पैकेज है जो हमेशा नए ग्राहकों को अपनी ओर आकर्षित करता रहेगा। **ABSAY** घर बनाने के लिए जिन स्थानों को चुनता है वे विकास की संभावनाओं से भरपूर हैं।

"ABSAY" आपको आपका घर आपके बजट में निश्चित समय में देने के लिए प्रतिबद्ध है।



ABOUT

ABSAY

ABSAY (Akhil Bhartiya Suraksha Awaas Yojna) is a special initiative by renowned real estate experts to give our armed forces a world where they feel completely at home. Being developed under the guidance of National Coordination Committee for Central Paramilitary Forces (CPMF), it aims to give CPMF Personnel homes and locality which are fully customised to their needs. it will make for a community that's very much their own. **ABSAY** offers the best of locations at the best of prices and safeguards the interests of our armed forces, giving them a pleasant buying experience.

ABSAY के बारे में

सशस्त्र अर्धसैनिक बल के कार्मिकों के अपने घर का सपना पूरा करने के लिए प्रसिद्ध रियल एस्टेट कंपनी द्वारा शुरू की गयी विशेष पहल है अखिल भारतीय सुरक्षा आवास योजना **ABSAY**। केंद्रीय अर्धसैनिक बल हेतु नेशनल कोऑर्डिनेशन कमेटी (सीपीएमएफ) के कुशल मार्गदर्शन में विकसित हो रही इस योजना का उद्देश्य है सीपीएमएफ कार्मिकों को उनकी जरूरतों को पूरा करने वाली जगह पर घर उपलब्ध कराना। यह उन्हें एक ऐसा समुदाय प्रदान करेगी जो उनके अनुकूल होगा। **ABSAY** हमारे सशस्त्र बल कार्मिकों की पसंद के अनुरूप बेहतरीन लोकेशन में सबसे अच्छी कीमतों पर प्लॉट उपलब्ध करा रहा है, ताकि उन्हें घर बनाने का एक अच्छा अनुभव मिल सके।



BROUGHT TO YOU BY

IPAN

IPAN Real Estate Pvt. Ltd. is one of India's growing real estate and consultant, based in New Delhi. **IPAN** had been working with a clear intention of improving lives of communities it works for. It undertakes customised developments for special communities like armed forces and others. It works on a ground-breaking marketing concept of group buying that achieves significant price advantage without compromising on quality.

IPAN द्वारा आपके लिए

भारत में तेजी से उभरते रियल एस्टेट डेवलपर्स और कंसल्टेन्ट्स में से एक है नयी दिल्ली स्थित आईपैन (आईपीएन) रियल एस्टेट प्राइवेट लिमिटेड। आईपैन का स्पष्ट उद्देश्य है कि जिन समुदायों के लिए वह काम करे उनकी जीवन शैली को बेहतर बनाए। यह विशेष समुदाय जैसे सशस्त्र बल आदि के लिये उनकी पसंद के अनुरूप सोसायटी विकसित करने का कार्य करता है। गुणवत्ता से समझौता किये बगैर यह सही कीमत पर सामूहिक रूप से घर खरीदने के नये मार्केटिंग कॉन्सेप्ट पर काम करता है।



ABOUT

BUILDER

Apna Ghar Real Estate India Pvt. Ltd. is a Real Estate Development Company, committed in developing projects that are an excellent investment options for present times and are bound to bear fruits in the future. Company maintains business ethics and believes in transparent dealings to create an enduring customer base. This Meerut based Company believes in delivering high-quality construction to the customers to help them realize their dream of owning a beautiful home. Company ensures that there should be no compromise on the quality of its projects.

अपना घर रियल एस्टेट इंडिया प्राइवेट लिमिटेड एक रियल एस्टेट डेवलपमेंट कंपनी है, जो ऐसी विकासशील परियोजनाओं के लिए प्रतिबद्ध है जो वर्तमान समय में एक उत्कृष्ट निवेश विकल्प होने के साथ साथ भविष्य में और अधिक बेहतर होने की संभावनाओं से भरपूर हैं। कंपनी व्यापार में नैतिकता बनाए रखने पर यकीन रखती है और एक सुदृढ़ ग्राहक आधार बनाने के लिए पारदर्शी व्यवहार में विश्वास करती है। मेरठ स्थित यह कंपनी ग्राहकों के सुंदर घर के सपने को साकार करने के लिए उच्च-गुणवत्ता वाले प्रोजेक्ट्स बनाती है। कंपनी यह सुनिश्चित करती है कि उसके प्रोजेक्ट्स की गुणवत्ता में कोई समझौता नहीं होना चाहिए।

जट्टारी में निवेश के कारण

1. जेवर एयरपोर्ट और मेट्रो कनेक्टिविटी (Jewar Airport & Metro Connectivity): जट्टारी, नोएडा इंटरनेशनल एयरपोर्ट (जेवर) के बेहद करीब है। सबसे बड़ा फायदा यह है कि इस पूरे रीजन को नया मेट्रो रूट (ग्रेटर नोएडा से जेवर एयरपोर्ट), आईजीआई (IGI) एयरपोर्ट से जेवर एयरपोर्ट को सीधे जोड़ने के लिए हाई-स्पीड एक्सप्रेसवे कनेक्टिविटी और रैपिड रेल/मेट्रो लिंक पर तेजी से काम चल रहा है और पांड टैक्सी कनेक्टिविटी से जोड़ा जा रहा है, जिससे दिल्ली-NCR से यहाँ आना-जाना बेहद आसान और फास्ट हो जाएगा।



2. दिल्ली-मुंबई एक्सप्रेसवे से कनेक्टिविटी (Delhi-Mumbai Expressway Link):

जेवर एयरपोर्ट और यमुना एक्सप्रेसवे को दिल्ली-मुंबई एक्सप्रेसवे (DME) से जोड़ने के लिए एक स्पेशल लिंक रोड/एक्सप्रेसवे तैयार किया जा रहा है। इसका मतलब है कि जट्टारी में निवेश करने पर आपको देश के दो सबसे बड़े एक्सप्रेसवे नेटवर्क का फायदा मिलेगा, जो बिजनेस और लॉजिस्टिक्स के लिए गेम-चेंजर है।



3. इंडस्ट्रियल हब और रोजगार (Mega Industrial Hub): यमुना एक्सप्रेसवे अथॉरिटी

(YEIDA) यहाँ फिल्म सिटी, टॉय पार्क, मेडिकल डिवाइस पार्क और डेटा सेंटर जैसे बड़े प्रोजेक्ट्स ला रही है। इन बड़े उद्योगों के आने से यहाँ रेजिडेंशियल और कमर्शियल प्लॉट्स की डिमांड आसमान छूने वाली है।



4. बजट में प्रॉपर्टी और बंपर रिटर्न (Affordable Rates & High ROI): दिल्ली-NCR के

अन्य इलाकों की तुलना में जट्टारी में अभी प्रॉपर्टी के दाम काफी किफायती हैं। इतनी मजबूत कनेक्टिविटी (मेट्रो + दो बड़े एक्सप्रेसवे + इंटरनेशनल एयरपोर्ट) के कारण आने वाले कुछ सालों में यहाँ जमीनों के रेट में भारी उछाल आना तय है।



यमुना एक्सप्रेसवे प्रोजेक्ट के आसपास वर्तमान में मौजूद बुनियादी सुविधाएँ

School		
01	B S P Education Society	2.8 KM
02	S D International School	3.2 KM
03	B P S International school	4.2 KM
04	R P S Global School	4.6 KM
05	Jeevan Jyoti Public School	5.7 KM

College & University		
06	Gyan Vigyan Institute of Education	1.9 KM
07	B M Memorial Mahavidyalaya	2.0 KM
08	R B S College of Management & Technology	4.2 KM
09	D D S College of Pharmacy	5.8 KM
10	Vishwkarma College	7.6 KM

Hospital		
11	Safe Health Hospital	550 M
12	Parmarth Multispeciality Hospital	800 M
13	Paliwal Hospital & Heart Centre	1.9 KM
14	A 1 Hospital	4.0 KM
15	Kailash Multispeciality Hospital	14.4 KM

Bank & ATM		
16	Oriental Bank of Commerce	2.0 KM
17	Aryavart Bank	2.0 KM
18	Punjab National Bank	2.0 KM
19	State Bank of India	2.1 KM
20	Central Bank of India	2.2 KM

यमुना एक्सप्रेसवे प्रोजेक्ट के भीतर प्रस्तावित बुनियादी सुविधाएँ



यमुना एक्सप्रेसवे प्रोजेक्ट का 3D कलात्मक चित्रण

3D LAYOUT OF PROJECT



1 प्रोजेक्ट गेट

2 क्लब हाउस

3 शॉपिंग कॉम्प्लेक्स

4 हरे भरे पार्क

5 ओपन एयर जिम

6 किड्स प्ले एरिया

7 ओवर हेड वाटर टैंक

यमुना एक्सप्रेसवे प्रोजेक्ट का प्रस्तावित नक्शा

2D LAYOUT OF PROJECT



PLOT SIZE RANGE (in Sq. yd.)	
	100
	101-110
	111-130
	139-160
	171-200
	205-254



↑ PALWAL
 ALIGARH PALWAL HIGHWAY
 ALIGARH ↓



केन्द्रीय सशस्त्र पुलिस बल कर्मियों की सेवा में निरंतर कार्यरत!!

ABSAY इंदौर प्रोजेक्ट

प्लॉट्स का पोसेशन ऑफर कर दिया गया है।



चेन्नई सुरक्षा एन्क्लेव

प्लॉट्स का पोसेशन ऑफर कर दिया गया है।



सोनीपत सुरक्षा एन्क्लेव

प्लॉट्स का पोसेशन ऑफर कर दिया गया है।



जयपुर सुरक्षा एन्क्लेव

प्लॉट्स का पोसेशन ऑफर कर दिया गया है।



केन्द्रीय सशस्त्र पुलिस बल कर्मियों की सेवा में निरंतर कार्यरत!!

ग्रेटर नोएडा प्रोजेक्ट

फ्लैट्स का पोसेशन ऑफर कर दिया गया है।



सोनीपत सुरक्षा आवास

फ्लैट्स का पोसेशन ऑफर कर दिया गया है।



जीरकपुर सुरक्षा एन्क्लेव

प्रोजेक्ट की डेवलपमेंट का कार्य प्रगति पर है।



जयपुर सुरक्षा आवास

प्रोजेक्ट की डेवलपमेंट का कार्य प्रगति पर है।



केन्द्रीय सशस्त्र पुलिस बल कर्मियों की सेवा में निरंतर कार्यरत!!

भोपाल सुरक्षा एन्क्लेव

प्लॉट्स का पोसेशन ऑफर कर दिया गया है।



नागपुर सुरक्षा एन्क्लेव

प्लॉट्स का पोसेशन ऑफर कर दिया गया है।



नीमराना प्रोजेक्ट

प्लॉट्स का पोसेशन ऑफर कर दिया गया है।



हैदराबाद सुरक्षा एन्क्लेव

प्रोजेक्ट की डेवलपमेंट का कार्य प्रगति पर है।



निवेश में
आसान

बेहतर मूल्य
वृद्धि

आर्थिक रूप
से सुरक्षित

पीढ़ियों
के लिए

बजट के
अनुरूप

ABSAY के अंतर्गत लॉच कुछ प्रोजेक्ट्स की कीमतों में लॉच के समय के रेट से लेकर वर्तमान समय के रेट तक हुई मूल्यवृद्धि !!

सोनीपत प्रोजेक्ट

लॉच पर रेट वर्तमान रेट
₹ 11360 ₹ 40000
per sq. yd. per sq. yd.

**मूल्यवृद्धि
252%**

वेन्नई प्रोजेक्ट

लॉच पर रेट वर्तमान रेट
₹ 963 ₹ 3300
per sq. ft. per sq. ft.

**मूल्यवृद्धि
243%**

इंदौर प्रोजेक्ट

लॉच पर रेट वर्तमान रेट
₹ 1170 ₹ 4000
per sq. ft. per sq. ft.

**मूल्यवृद्धि
242%**

हरिद्वार प्रोजेक्ट

लॉच पर रेट वर्तमान रेट
₹ 11950 ₹ 35000
per sq. yd. per sq. yd.

**मूल्यवृद्धि
193%**

जयपुर प्रोजेक्ट

लॉच पर रेट वर्तमान रेट
₹ 11370 ₹ 40000
per sq. yd. per sq. yd.

**मूल्यवृद्धि
192%**

नीमराना प्रोजेक्ट

लॉच पर रेट वर्तमान रेट
₹ 1444 ₹ 4000
per sq. ft. per sq. ft.

**मूल्यवृद्धि
177%**

हैदराबाद प्रोजेक्ट-1

लॉच पर रेट वर्तमान रेट
₹ 13000 ₹ 35000
per sq. yd. per sq. yd.

**मूल्यवृद्धि
169%**

नागपुर प्रोजेक्ट

लॉच पर रेट वर्तमान रेट
₹ 1008 ₹ 2600
per sq. ft. per sq. ft.

**मूल्यवृद्धि
158%**

आगरा प्रोजेक्ट

लॉच पर रेट वर्तमान रेट
₹ 11700 ₹ 30000
per sq. yd. per sq. yd.

**मूल्यवृद्धि
156%**

प्रयागराज प्रोजेक्ट

लॉच पर रेट वर्तमान रेट
₹ 595 ₹ 1500
per sq. ft. per sq. ft.

**मूल्यवृद्धि
152%**

ग्रेटर नोएडा प्रोजेक्ट-1

लॉच पर रेट वर्तमान रेट
₹ 14800 ₹ 35000
per sq. yd. per sq. yd.

**मूल्यवृद्धि
136%**

ग्रेटर नोएडा फ्लैट

लॉच पर रेट वर्तमान रेट
₹ 2300 ₹ 5200
per sq. ft. per sq. ft.

**मूल्यवृद्धि
126%**

भोपाल प्रोजेक्ट-1

लॉच पर रेट वर्तमान रेट
₹ 1290 ₹ 2800
per sq. ft. per sq. ft.

**मूल्यवृद्धि
117%**

ग्रेटर नोएडा प्रोजेक्ट-2

लॉच पर रेट वर्तमान रेट
₹ 18900 ₹ 40000
per sq. yd. per sq. yd.

**मूल्यवृद्धि
112%**

भोपाल प्रोजेक्ट-2

लॉच पर रेट वर्तमान रेट
₹ 1399 ₹ 2700
per sq. ft. per sq. ft.

**मूल्यवृद्धि
93%**

पुणे प्रोजेक्ट-1

लॉच पर रेट वर्तमान रेट
₹ 1630 ₹ 3000
per sq. ft. per sq. ft.

**मूल्यवृद्धि
84%**

लखनऊ प्रोजेक्ट-1

लॉच पर रेट वर्तमान रेट
₹ 1650 ₹ 3000
per sq. ft. per sq. ft.

**मूल्यवृद्धि
82%**

भुवनेश्वर प्रोजेक्ट

लॉच पर रेट वर्तमान रेट
₹ 999 ₹ 1800
per sq. ft. per sq. ft.

**मूल्यवृद्धि
80%**

जीरकपुर प्रोजेक्ट

लॉच पर रेट वर्तमान रेट
₹ 10350 ₹ 18000
per sq. yd. per sq. yd.

**मूल्यवृद्धि
74%**

सोनीपत फ्लैट

लॉच पर रेट वर्तमान रेट
₹ 2348 ₹ 4000
per sq. ft. per sq. ft.

**मूल्यवृद्धि
70%**



प्लॉट रजिस्ट्री की कुछ तस्वीरें!!



संतुष्ट एवं प्रसन्न

ग्राहक



PAYMENT PLANS

भुगतान योजना

Full Payment Plan

Discount for opting full payment plan	-	Discount of 2% on Total Amount
Within 10 days from the date of Booking	-	Deposit of 10% of Total Amount
Within 30 days from the date of Booking	-	Deposit of 15% of Total Amount
Within 60 days from the date of Booking	-	Deposit of 75% of Total Amount

7 Month Interest Free Payment Plane:

Within 10 days from the date of Booking	-	Deposit of 10% of Total Amount
Within 30 days from the date of Booking	-	Deposit of 15% of Total Amount
Deposit remaining 75% amount in 6 interest free monthly installment (EMI)		

Long Term Payment Plan up to 15 years (75% Bank Loan):

Within 10 days from the date of Booking	-	Deposit of 10% of Total Amount
Within 30 days from the date of Booking	-	Deposit of 15% of Total Amount
75% thru Bank Loan		

पूर्ण भुगतान योजना:

पूर्ण भुगतान योजना चुनने का डिस्काउंट	-	कुल रकम पर 2% का डिस्काउंट
बुकिंग की तिथि से 10 दिनों के भीतर	-	कुल रकम का 10% जमा करें
बुकिंग की तिथि से 30 दिनों के भीतर	-	कुल रकम का 15% जमा करें
बुकिंग की तिथि से 60 दिनों के भीतर	-	कुल रकम का 75% जमा करें

7 महीने की ब्याज रहित भुगतान योजना:

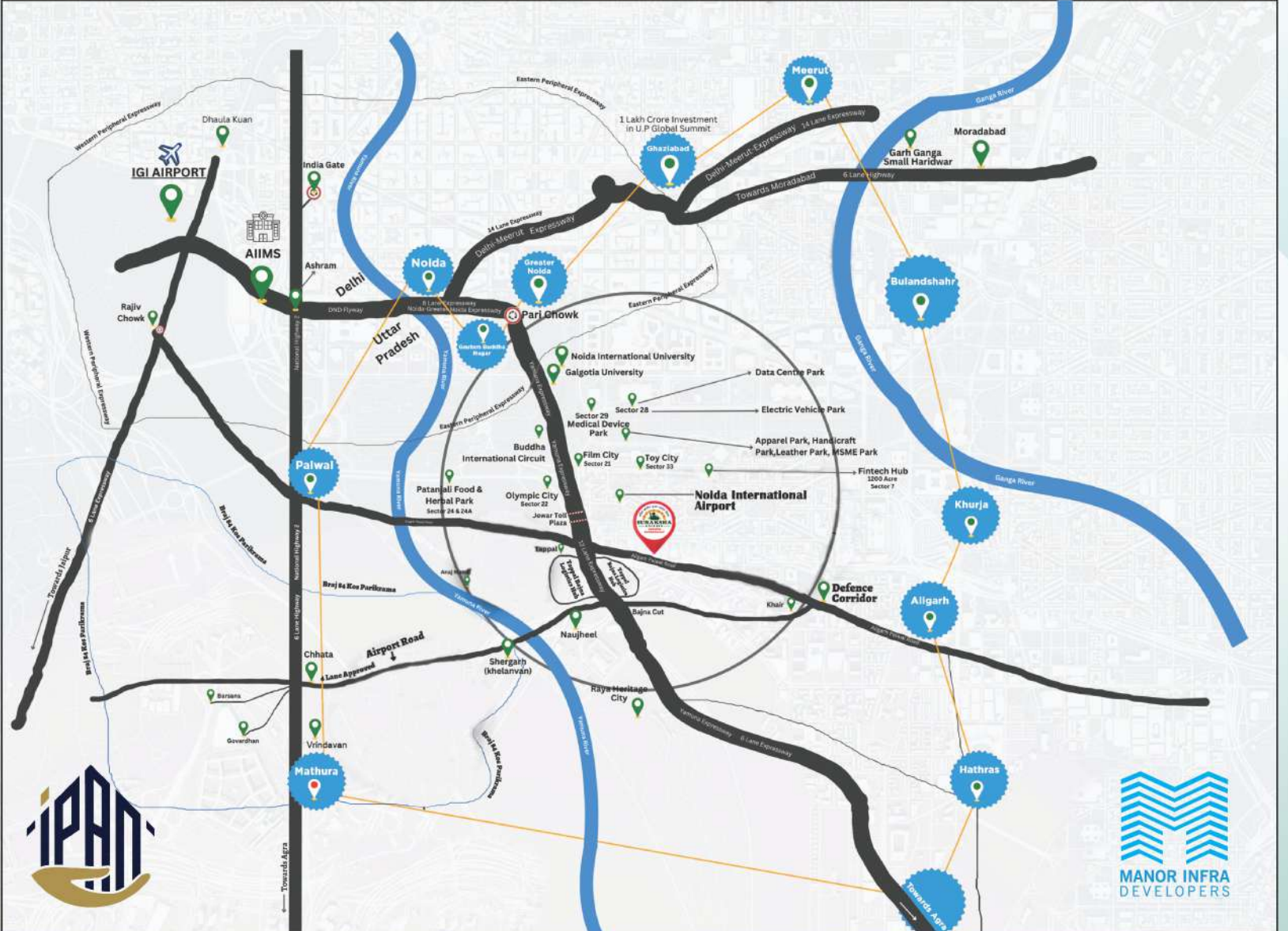
बुकिंग की तिथि से 10 दिनों के भीतर	-	कुल रकम का 10% जमा करें
बुकिंग की तिथि से 30 दिनों के भीतर	-	कुल रकम का 15% जमा करें
शेष कुल रकम की 75% बकाया राशि 6 ब्याज रहित मासिक किस्तों में जमा करें		

15 वर्षों तक के लिए लम्बी अवधि की भुगतान योजना (75% बैंक लोन):

बुकिंग की तिथि से 10 दिनों के भीतर	-	कुल रकम का 10% जमा करें
बुकिंग की तिथि से 30 दिनों के भीतर	-	कुल रकम का 15% जमा करें
75% राशि बैंक लोन के माध्यम से		

Please Deposit advance township maintenance fee for two years on Possession.

यमुना एक्सप्रेसवे- विश्वस्तरीय योजनाओं की रूपरेखा



FOR MOST OF US BUILDING
OUR DREAM HOME REMAINS A DREAM.

WHY?

Most of us are unable to identify the right place and the right time to build our house. Ideally, we should invest in a place when it is growing and not when it has grown. But by the time we recognise the potential of a place, it is too late and too expensive. IPAN, through its expert, spots places with great future potential when it is still affordable. Our team conducts an in-depth study of master plans as well as Govt. policies to get a thorough understanding of how cities are designed in present day as well as how they should be designed in the future. All our efforts are shaped towards building a progressive location for your future.

हम में से ज्यादातर लोगों का अपने घर का सपना सिर्फ सपना ही रह जाता है, क्यों ?

हम में से ज्यादातर लोग अपना घर बनाने के सही समय और सही जगह की पहचान नहीं कर पाते। आदर्श स्थिति में हमें पहले से विकसित स्थान की जगह विकासशील जगह पर निवेश करना चाहिए। लेकिन जब तक हम किसी स्थान की संभाव्य स्थितियों से परिचित होते हैं तब तक बहुत देर हो चुकी होती है और कीमतें भी काफी ऊपर जा चुकी होती हैं। IPAN, अपने विशेषज्ञों के माध्यम से ऐसे स्थानों का पता लगाता है जो सुनहरे भविष्य को समेटे हुए हो साथ ही ऐसे दाम पर जिसे वहन करना सरल हो। हमारी टीम मास्टर प्लान के साथ ही सरकार की नीतियों का गहराई से अध्ययन करती है ताकि यह समझा जा सके कि वर्तमान परिदृश्य में शहरों को किस प्रकार परिकल्पित किया गया है साथ ही भविष्य में उन्हें कैसे रूपायित किया जाना चाहिए। हमारे सभी प्रयास आपके भविष्य के लिए एक विकासशील स्थान का निर्माण करने के लिए हैं।



Office Address

IPAN Real Estate Pvt. Ltd.

10/58, Second Floor, Kirti Nagar Industrial Area, New Delhi-110015

E-mail: contact.absay@gmail.com, Web site: www.absay.org

सुरक्षा एक्स्लेव- यमुना एक्सप्रेसवे
खाट्टू श्याम मंदिर के नजदीक
जट्टारी, अलीगढ़-पलवल हाईवे,
उत्तर प्रदेश- 202137

ग्राहक सेवा केंद्र 011-40424042

प्रोजेक्ट मैनेजर - 9599292954

Disclaimer: The information herein, i.e. design specifications, illustrations etc. are subject to change without notifications, as may be required by the relevant authorities or the Developer's Architect and cannot form part of an offer or contract. Whilst every care is being taken in providing this information, the developers and the promoters cannot be held liable for variations. All illustrations are artist's impressions only, and do not form part of any standard offerings. The plan & specifications are subject to variations, modifications and substitutions by the company's Architect and / or relevant approving authorities.